

Illumination for visual inspection

Dark field collimated illumination

Flat Power[®] DFC-2 Collimated dark field illumination with LED light source.



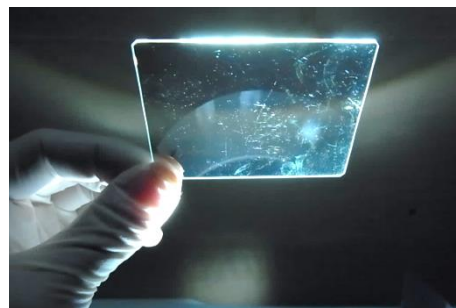
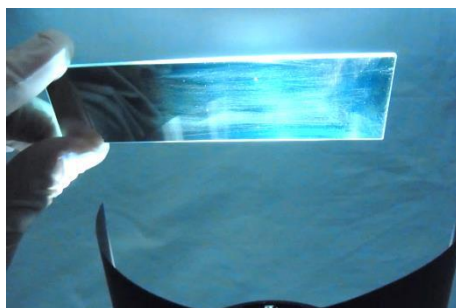
<Applications>

This illumination is suitable for detecting the microscopically small scratches, foreign substances, soils and so on by visual inspection. It is very easy to find the above abnormalities on the surface of transparent substrate and mirror (ex. glass, lens, filter, film).

The abnormalities on the curved surface can be detected easier by transmitted light. On the other hand, in the case of inspecting flat surface, reflected light is good for detection.

<Characteristics>

- Light control: Approximated collimated light
- Available at any working distance
- Large radiation field (□140 mm) Suitable for large samples
- Colors: Red, Green, Blue, White (Changeable)



<Operation voltage>

90 to 264 VAC

47 to 63 Hz

NACACUE CORP.

Higashitsuchikawa-cho, Kuze, Minami-ku,
Kyoto 601-8204, JAPAN.
Tel. +81-75-934-4178
Fax. +81-75-934-1870
<http://www.nacacue.co.jp>

Product specifications are subject to change without notice.

目视检查用照明 暗视野下校准照射器

Flat Power[®] DFC-2 是暗视野下校准类型的照射器。

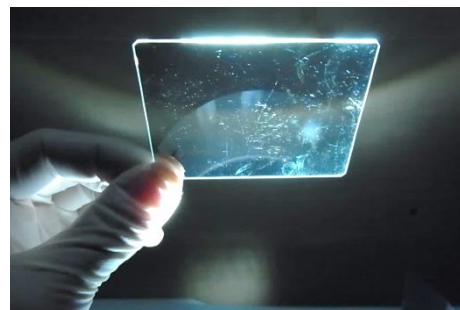


<用途>

通过对透明被检测物及镜面反射被检测物的照射，检测出从伤口·异物等发出的异常反射光。即使是微小的异物也能够检测出来。透明体的指纹附着，洗净残渣等一目了然。玻璃、镜片、滤光片等透明体适合通过镜子、薄膜等反射体目视检查。被检物体为曲面时采用透过光，平面时采用反射光进行观察效果最佳。透过检查、反射检查均可对应。

<特征>

- 光线调节方式：几乎准直光
- 使用距离无限制
- 照射区域很广，可对应大型工作
- 发光颜色为红、绿、蓝、白，可切换
- 可根据被检物体及检查条件选择合适颜色进行检查。



能够清晰的用肉眼辨别、浮在表面的杂物、异物以及损伤裂痕等现象。

<使用电源>

90 to 264 VAC
47 to 63 Hz

如果产品规格变更，将另行通知。

产品创造/设计 日本国 京都市

NACACUE
株式会社 仲久

〒601-8204 京都市南区久世東土川町194-1
TEL075-934-4178 FAX075-934-1870
www.nacacue.co.jp

目視検査用照明 暗視野コリメート照射器

Flat Power[®] DFC-2 コリメートタイプの暗視野照射器です。



<用途>

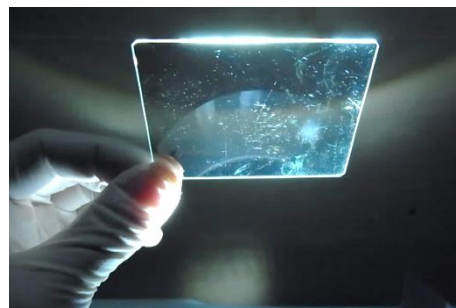
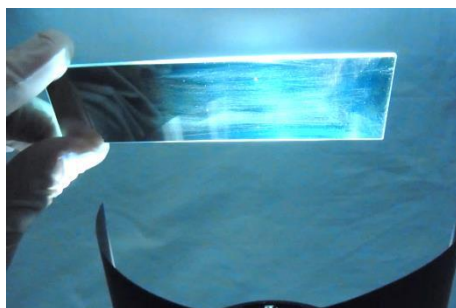
透明ワークや鏡面反射ワークに照射し、傷や異物、汚れからの異常反射光を検出します。微小な異物でも検出可能。透明体の指紋付着、洗浄残渣などが一目瞭然。

ガラス、レンズ、フィルター等の透明体、ミラー、フィルム等の反射体の目視による異常検査に最適です。

曲率のあるものは透過光で、平面のものは反射光で、それぞれ観察するとよく見えます。透過検査、反射検査、どちらにも対応しています。

<特徴>

- ・光線制御;略コリメート。
- ・任意の距離で使える。
- ・照射エリアが広い。(□140mmエリア) 大きいワークにも適しています。
- ・発光色はRGBW切り替え式。ワークや検査状況に適した色で観察できます。



異物や汚れが非常に鮮明に目視確認できます。

<使用電圧>

90 to 264 VAC

47 to 63 Hz

NACACUE
株式会社 仲久

〒601-8204 京都市南区久世東土川町194-1
TEL075-934-4178 FAX075-934-1870
www.nacacue.co.jp

製品仕様は予告なく変更する場合があります。